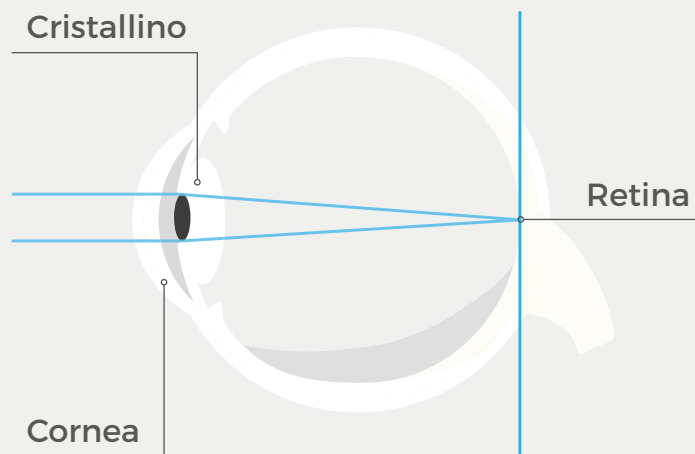




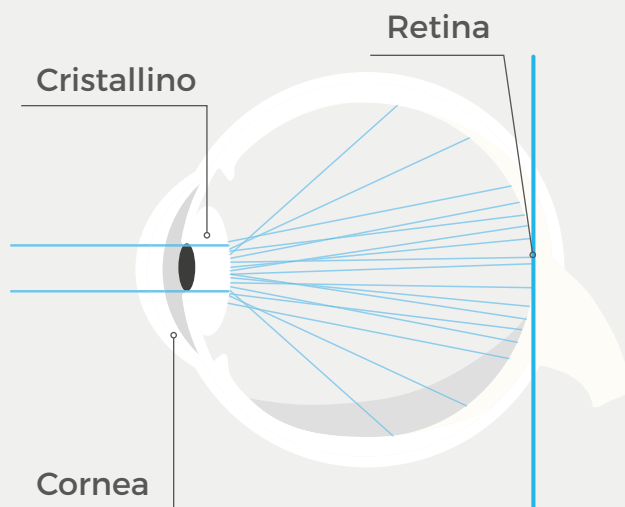
*Sostituzione del cristallino
Ridotta dipendenza dagli occhiali.*

www.vediamocibene.it

Occhio con messa a fuoco precisa sulla retina



Occhio senza messa a fuoco precisa sulla retina



LA MIA VISTA

Se non si hanno disturbi visivi, osservando il mondo intorno a noi tutto ciò che si vede appare nitido e perfettamente a fuoco.

In un occhio senza difetti visivi, la luce entra attraverso la cornea, passa attraverso il cristallino naturale e viene focalizzata con precisione sulla retina, fornendo un'immagine nitida e chiara.

Alcuni occhi hanno delle caratteristiche anatomiche che non consentono di focalizzare la luce sulla retina, per cui ne risultano difetti visivi come la miopia e l'astigmatismo. Con o senza questi difetti, con l'età il cristallino e i muscoli che lo circondano perdono in ogni caso la loro naturale flessibilità con conseguente difficoltà di messa a fuoco.

Questo cambiamento si chiama presbiopia, e il sintomo principale è un peggioramento della visione da vicino. La presbiopia si presenta solitamente tra i 40 e i 50 anni, e può creare disagi anche nelle più semplici attività quotidiane.

Spesso la persona presbite tende ad allontanare gli oggetti per vederli in modo più chiaro, proprio per questo, solitamente, necessita di occhiali da lettura o occhiali progressivi.

La presbiopia è un fenomeno fisiologico che può interessare le persone che hanno superato i 40 anni



COS'È LA SOSTITUZIONE DEL CRISTALLINO?

La sostituzione del cristallino (Refractive Lens Exchange, RLE, per gli anglosassoni), è una procedura chirurgica alla quale si può ricorrere se si vuole correggere alcuni difetti visivi come la presbiopia, nonostante non sia ancora sopraggiunta la cataratta.

Quali vantaggi avrò?

Non ci sono due persone perfettamente uguali, così come non esistono nemmeno due occhi identici. Per questo motivo oggi esiste una vasta gamma di lenti per soddisfare le esigenze di pazienti con diverse problematiche. Alcune lenti intraoculari offrono una gamma completa di visione con poca o nessuna dipendenza dagli occhiali. Altre offrono una visione più dettagliata a distanze specifiche. La dipendenza dagli occhiali dopo l'intervento dipenderà dal tipo di lente che deciderete di impiantare. Discutete le vostre specifiche esigenze con il vostro medico per individuare la scelta migliore per il vostro stile di vita.

Oltre al grande vantaggio legato alla minore dipendenza dagli occhiali, un altro dei vantaggi legati alla procedura di sostituzione del cristallino è la possibilità di non ricorrere all'intervento di cataratta in futuro. Questo perchè la procedura è la stessa di quella eseguita nella chirurgia della cataratta, in cui il cristallino, lente naturale all'interno dell'occhio che si opacizza con l'età, viene sostituito con una lente intraoculare.

LA CHIRURGIA DI SOSTITUZIONE DEL CRISTALLINO

Questa chirurgia segue la stessa procedura impiegata per la rimozione del cristallino opacizzato (cataratta) - una tra le chirurgie più eseguite al mondo - che ha subito negli ultimi anni una continua evoluzione diventando sempre più sicura ed efficace, con riduzione dei rischi per il paziente e rapidi tempi di recupero e di ripresa delle attività.

L'intervento, come quello di cataratta, viene generalmente eseguito in anestesia topica e ambulatorialmente. La chirurgia eseguita, detta facoemulsificazione, prevede la frammentazione del cristallino e poi la sua successiva rimozione attraverso l'aspirazione.

In seguito per permettere alla luce di mettere a fuoco correttamente sulla retina e quindi vedere nitidamente, è necessario impiantare una lente intraoculare artificiale.

Quando può essere eseguito questo intervento?

Persone con difetti visivi come miopia, ipermetropia, astigmatismo o presbiopia, possono ricorrere a diverse soluzioni come l'utilizzo di occhiali da vista, lenti a contatto, chirurgia laser.

Tuttavia un'altra soluzione potrebbe essere quella di intervenire chirurgicamente sostituendo il cristallino naturale con una lente artificiale intraoculare appositamente sviluppata per la correzione di tali difetti visivi, in particolare la presbiopia.

L'idoneità all'intervento deve essere comunque sempre accertata dal chirurgo dopo un'accurata visita oculistica, che comprenda tutti gli esami necessari ad una completa valutazione dell'occhio.



IN COSA CONSISTE L'INTERVENTO DI SOSTITUZIONE DEL CRISTALLINO

Si tratta di un intervento senza ricovero; si esegue in anestesia locale con solo alcune gocce di collirio.

Il paziente, pur rimanendo sveglio durante l'intervento non avverte alcun dolore. La tecnica utilizzata è la facoemulsificazione che può oggi garantire un immediato

recupero visivo ed una notevole riduzione delle complicanze. L'intervento dura circa 15 - 20 minuti e può essere eseguito con chirurgia standard o con l'utilizzo del femtolaser. Dopo poche ore il paziente può fare ritorno a casa.

Differenza tra la chirurgia standard e la chirurgia femtolaser

L'intervento può essere eseguito con due diverse metodiche, chirurgia standard o con l'ausilio del laser a femtosecondi.

Il laser a femtosecondi utilizza una luce infrarossa con impulsi della grandezza di pochi micron e di brevissima durata che può essere focalizzata a diverse profondità nell'occhio per tagliare i tessuti nel punto desiderato, con una chirurgia senza utilizzo di bisturi.

In entrambi i casi la chirurgia prevede i seguenti passaggi: incisione della cornea, rimozione della capsula, frammentazione del cristallino, inserimento della lente intraoculare e chiusura dell'incisione.

Dove sono le differenze:

Incisioni

Manualmente con bisturi



La chirurgia tradizionale prevede la creazione di un'incisione sulla cornea tramite un bisturi.

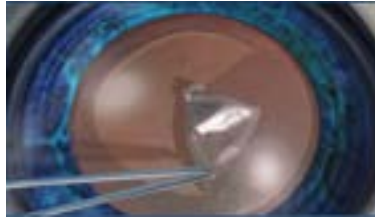
Tramite laser



Il femtolaser garantisce tagli riproducibili molto precisi e di piccole dimensioni, permettendo di ridurre l'insorgenza di un astigmatismo postoperatorio e garantendo rapidi tempi di recupero visivo e di qualità della visione.

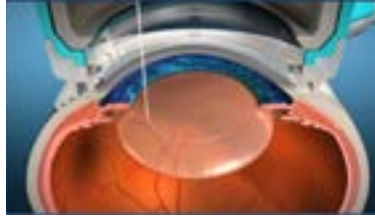
Apertura della capsula

Manualmente con pinza



La chirurgia tradizionale (la capsuloressi) ovvero la rimozione della capsula che riveste il cristallino, viene eseguita manualmente dal chirurgo, creando un'apertura circolare tramite una pinza.

Tramite laser



Il femtolaser consente un'accuratezza non raggiungibile dalla mano umana e crea un'apertura circolare della capsula estremamente centrata e simmetrica, garantendo un posizionamento migliore della nuova lente intraoculare e risultati post intervento più prevedibili.

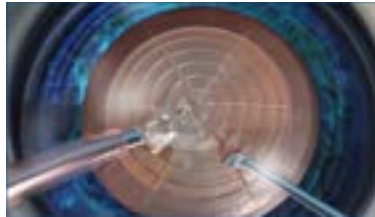
Frammentazione cristallino

Manualmente utilizzando l'energia degli ultrasuoni



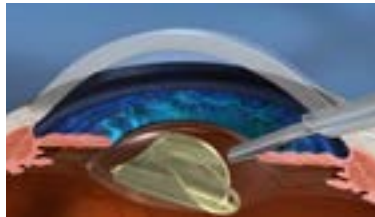
La chirurgia tradizionale prevede un facoemulsificatore per frammentare il cristallino.

Tramite laser in modo sicuro ed atraumatico e aspirazione con microsonda



Il femtolaser esegue una frammentazione del cristallino in segmenti, per un'efficace rimozione con poca o nessuna energia del facoemulsificatore evitando così un possibile riscaldamento dei tessuti oculari. Conclusa l'applicazione del laser il chirurgo asporta il materiale già frammentato.

Inserimento della lente



A questo punto la capsula del cristallino, completamente svuotata, viene utilizzata per l'inserimento di una lente intraoculare. Spesso non è necessaria l'applicazione di punti di sutura, questi possono essere utilizzati in alcuni casi particolari.

COME SCEGLIERE LALENTE INTRAOCULARE PIÙ ADATTA A TE?

Sia la procedura di sostituzione del cristallino (Refractive Lens Exchange) sia la chirurgia della cataratta, prevedono dopo la rimozione del cristallino, la sua sostituzione mediante l'impianto di una lente intraoculare artificiale.

Esistono diverse tipologie di lenti che oltre a distinguersi per design, materiale e qualità, permettono di correggere difetti visivi come astigmatismo e presbiopia.

Lente per l'astigmatismo: soluzione 2 in 1

Minore dipendenza dagli occhiali per vedere da lontano e correggere l'astigmatismo.

Quando si è astigmatici scegliendo, in accordo con il vostro medico, queste lenti intraoculari, potreste ridurre la dipendenza dagli occhiali per vedere in modo chiaro e nitido da lontano.

**Come potreste vedere con
l'astigmatismo**



**Come potreste vedere con l'impianto di una lente
in grado di correggere l'astigmatismo**



Le immagini hanno solo uno scopo puramente dimostrativo.

Lente per la presbiopia: range di visione completo

Minore dipendenza dagli occhiali a tutte le distanze.

Se avete difficoltà nella messa a fuoco da vicino e usate spesso gli occhiali da lettura, potreste essere presbinti.

È causata dalla naturale perdita di flessibilità del cristallino e dei muscoli che lo circondano con conseguente difficoltà di messa a fuoco.

Se siete presbinti scegliendo, in accordo con il vostro medico, questa lente intraoculare, potreste ridurre drasticamente l'utilizzo degli occhiali migliorando la visione a tutte le distanze da lontano fino al vicino.

**Come potreste vedere con
la presbiopia**



**Come potreste vedere con l'impianto
di una lente in grado di correggere la presbiopia**



Sono disponibili varie tipologie di lenti per la correzione della presbiopia, le cui caratteristiche permettono di soddisfare esigenze diverse legate a stili di vita differenti.

Non esiste una lente migliore, ma esistono soluzioni migliori in relazione alla peculiarità dell'occhio e della persona.

Età, stato anatomico, difetto preesistente, aspettative e attività personali: queste sono tutte variabili personali che portano alla scelta della soluzione più adeguata e sicura.

È compito del vostro oculista trovare la soluzione più adatta in base alle vostre esigenze visive ad esempio legate al vostro stile di vita, all'attività lavorativa, alla vostra quotidianità o al vostro hobby.

A seconda delle vostre passioni o delle vostre abitudini e attività quotidiane, potreste avere esigenze visive differenti, ad esempio:

LONTANO (120CM-OLTRE)



Leggere cartelli stradali
Praticare sport
Partecipare a concerti o teatro

INTERMEDIO (60 - 120 CM)



Usare pc o tablet
Guardare il navigatore mentre si è alla guida dell'auto
Cucinare




VICINO (40 - 60 CM)



Giocare a carte
Leggere il menu del ristorante in condizioni di luce adeguate
Usare lo smartphone

Per ciascuna di queste esigenze, esiste una tipologia di lente adatta a voi.

Se ad esempio avete uno stile di vita moderno e attivo, usate pc o tablet, svolgete attività che richiedono un'ottima visione da vicino (come ad esempio la lettura o il cucito), e desiderate ridurre l'utilizzo degli occhiali, il vostro oculista vi indicherà una tipologia di lente adatta per accogliere queste necessità.

VICINO (40 CM)	INTERMEDIO (66 CM)	LONTANO (4 M+)
		
✓	✓	✓

Se invece siete persone attive o sportive, usate spesso pc o tablet, guidare o svolgere attività nelle ore serali e notturne sono la vostra priorità, mentre le attività che richiedono un'ottima visione da vicino sono più limitate e quindi sareste disposti ad indossare occhiali per la lettura dei caratteri più piccoli, il vostro oculista vi saprà indicare una tipologia di lente intraoculare adatta a voi.

VICINO (40 CM)	INTERMEDIO (66 CM)	LONTANO (4 M+)
		
Ridotta necessità di utilizzo di occhiali	✓	✓

Lente per la presbiopia e l'astigmatismo: una soluzione per tutte le problematiche

Minore dipendenza dagli occhiali.

In caso di presenza di presbiopia e astigmatismo, scegliendo, in accordo con il vostro medico una lente adatta potreste ridurre l'utilizzo degli occhiali, tornando a vedere nitidamente a tutte le distanze. In questa categoria rientrano le lenti per l'astigmatismo con tre punti focali (vicino, intermedio e lontano) e le lenti per l'astigmatismo a profondità di fuoco estesa (con una messa a fuoco continua da lontano all'intermedio prossimale).

**Come potreste vedere con
presbiopia e astigmatismo**



**Come potreste vedere con l'impianto
di una lente in grado di correggere presbiopia ed
astigmatismo**





Puoi prendere in considerazione questo tipo di intervento se:

■ Hai un'età compresa tra i 45 e i 60 anni



■ Sei una persona attiva o pratichi sport



■ Usi spesso il computer o il tablet



■ Sei un lettore assiduo



■ Vuoi essere indipendente dagli occhiali



Visita vediamocibene.it per scoprire tutte le diverse opzioni disponibili.

L'ESPERIENZA DI CHI SI È SOTTOPOSTO ALL'INTERVENTO

Susanna - 53 anni

Problemi: presbiopia e astigmatismo

Ho sempre indossato gli occhiali per via dell'astigmatismo e, da qualche anno, ho iniziato a utilizzare anche gli occhiali per leggere da vicino. Qualche mese fa mi sono sottoposta all'intervento di sostituzione del cristallino, durante il quale mi è stata impiantata una lente per la correzione di presbiopia e astigmatismo. L'oculista che mi ha operato, ha sottolineato il vantaggio che non dovrò in futuro sottopormi all'intervento di cataratta avendo già sostituito il cristallino con una lente artificiale.

Dal giorno dell'intervento non porto più occhiali, né da lontano, né da vicino.

La mia vita di tutti i giorni è cambiata completamente, senza il disagio di dover portare gli occhiali sono tornata a giocare a tennis e a guidare la sera senza più alcun timore. Questo intervento ha davvero cambiato la mia vita.





www.vediamocibene.it



Seguici anche sulla pagina
facebook Vediamocibene

Con il supporto incondizionato di

Alcon

©2020 Alcon

IT-PRP-2000001